

# M•LOCKS

## EM2050&EM3550

Innovative - Global - Solutions



Diese Schlösser funktionieren sowohl als Schloss mit Einzelcode bis hin zum auslesbaren Schloss für Mehrfachbenutzer, und allem was dazwischen liegt. Dem bewährten Rotobolt und neuen Straightbolt sind mechanischer Bauart mit neuer Elektronik, zugelassen für VdS Klasse 2.

Rotobolt EM2050



Straightbolt EM3550



## Funktionen

Manager	1
Benutzer	9
Doppel Code	Ja
Überfallalarm	Ja
Öffnungsverzögerung	99/19 min
Elektronikschlüssel und Code	Ja
Basic Audit ohne Zeit/Datum	100 Ergebnisse
Software	Audit

## Programmiergerät



BR3045

## Programmierung

Programmierung über PC, oder Selbstprogrammierung. Selbstprogrammierung heißt Ergänzung von der 6-stellige Standardcode automatisch auf 7 – Stellen um den VdS Richtlinien zu entsprechen. Programmierung über PC geschieht mit Dallas Schlüssel. Für große Auftragsmenge gibt es ein Programmiergerät.

## Funktionsübersicht

F0 = Funktion # 0  
(Codewechsel)

F1 = Funktion # 1  
(Benutzer aktivieren)

F2 = Funktion # 2  
(Benutzer berechtigen/sperrern)

F3 = Funktion # 3  
(Benutzer löschen)

F5 = Funktion # 5  
(Test Tastatur)

F7 = Funktion # 7  
(Schloss Audit Funktion)

F9 = Funktion # 9  
(Progr. Parameter Zeitverzögerung)



1

Ein Benutzer, kein Zeitverzögerung  
Mögliche Funktionen: F0, F5



2

Manager, 1 Benutzer, Zeitverzögerung  
Mögliche Funktionen: F0, F1, F3, F5, F9



3

Manager, 4 Benutzer, Zeitverzögerung, Audit (letzte 100 Öffnungen), Alarm Eigenschaften (stiller Alarm und Sperreinfuhr) Mögliche Funktionen: F0, F1, F2, F3, F5, F7, F9



4

Manager, Doppelcode, 9 Benutzer, Zeitverzögerung, Benutzer #9 (Zeitverzögerungsumgehung), Audit (letzte 100 Öffnungen), Alarm Eigenschaften (stiller Alarm und Sperreinfuhr). Mögliche Funktionen: F0, F1, F3, F5, F7, F9



5

Manager, 8 Benutzer, Zeitverzögerung, Audit (letzte 100 Öffnungen), Benutzer # 9 (Zeitverzögerungsumgehung) Mögliche Funktionen: F0, F1, F2, F3, F5, F7, F9

## Vorteile

### Einkaufsvorteil

- Die Einkaufsmenge von unprogrammierten Schlösser ist wesentlich flexibler zu handhaben
- Der Einkaufspreis kann reduziert werden, nebst nicht ausser achtzulassenden Einsparungen in der Logistik

### Logistikvorteil

- Nur ein Schlosstyp an Lager (bis jetzt pro Version an Lager)
- Programmierung vor Ort über Schlüssel möglich (kein PC)
- Flexibilität in Lieferung

### Zusammenstellung-/ Montagevorteil

- Schlösser können im voraus vormontiert werden.
- Wenn das Schloss über Schlüssel programmiert wird, ist das Programm automatisch aktiviert
- Einfache Programmierung nach Kundenwunsch
- Die Software steht in jeder Sprache zur Verfügung
- Weniger Programmierungsfehler möglich

### Servicevorteil

- Produkteschulung nur für einen Schlosstyp notwendig
- Nur eine Bedienungsanleitung
- Nur ein Produkt zu betreuen
- Protokollierung vor Ort über den Schlüssel (kann in Zentrale zum Auslesen geschickt werden)

## Tastaturen



BR5010



DE2010-DE2020-DE2030

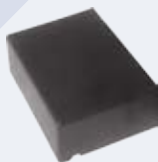


BR5020

## Optionen

Alarmbox, Sperrbox, Satellite-Board für.: erweitertes Audit, dh. 500 Ereignisse mit Zeit und Datum und Sattelite-Board für; Zeitverzögerung, Fernfreigabe, Zeitverzögerungsumgehung via Fernsignal und Warnsignale für Batterie Status und Falschcode-Eingabe

Alarmbox



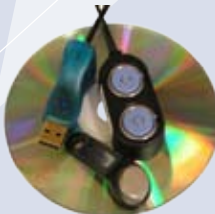
Auditpack 3



Sperrbox 333



Setuppack 3



Sperrbox 334



**M-LOCKS**  
TIMELOCK

**M-LOCKS**  
Value In Transit

**M-LOCKS**  
BIOMETRIC

**M-LOCKS**  
COMMANDER

**M-LOCKS**  
AQUASAFE

**M-LOCKS**  
Safelocks

**M-LOCKS**  
BOLTWORKS

**M-LOCKS**  
KEYLOCKS

**M-LOCKS**  
DESIGNSAFES

### M-LOCKS BV

Vlijtstraat 40, NL-7005 BN Doetinchem

Postadresse:

Postfach 127, NL-7000 AC Doetinchem  
Die Niederlande

Tel: + 31 (0)314 376 876

Fax: + 31 (0)314 376 878

info@m-locks.com

www.m-locks.com